

Сообщение № 1
о возможном установлении публичного сервитута

Руководствуясь статьей 39.42 Земельного кодекса Российской Федерации, Администрация Сысертского муниципального округа сообщает о возможном установлении публичного сервитута сроком на 49 лет для строительства, реконструкции, эксплуатации, капитального ремонта линейного объекта электросетевого хозяйства: «Строительство ВЛ 0,4 кВ Западная от ТП-7070 с установкой узла учета (электроснабжение ВРУ-0,4 кВ, находящегося по адресу: Свердловская обл, городской округ Сысертский, село Бородулино, ул. Октябрьская, земельный участок 7А, К/№ 66:25:0601002:1890) (0,23 км, 1 т.у.)», находящегося в границах Сысертского муниципального округа Свердловской области, в отношении следующих земель и частей земельных участков, общей площадью – 830 кв.м:

1) земель кадастрового квартала 66:25:0601002, площадью 397 кв.м, государственная собственность на которые не разграничена, расположенных в границах Сысертского муниципального округа Свердловской области;

2) части земельного участка, площадью 78 кв.м, с кадастровым номером 66:25:0601002:297, площадью 1267 кв.м, с видом разрешенного использования - для ведения огородничества (индивидуальное огородничество), с категорией земель - земли населенных пунктов, расположенного по адресу: Свердловская область, Сысертский район, село Бородулино, улица Октябрьская, дом 13-а;

3) части земельного участка, площадью 355 кв.м, с кадастровым номером 66:25:0307004:395, площадью 321366 кв.м, с видом разрешенного использования - для ведения сельскохозяйственного производства, с категорией земель - земли сельскохозяйственного назначения, расположенного по адресу: Свердловская область, Сысертский район.

Ознакомиться с ходатайством об установлении публичного сервитута и прилагаемым к нему описанием местоположения границ публичного сервитута можно по адресу: 624022, Свердловская область, город Сысерть, улица Ленина, дом 35, актовый зал (1 этаж), в приемное время: вторник с 15-00 до 17-00 часов, описание местоположения границ публичного сервитута размещено на сайте Сысертского муниципального округа в сети Интернет: <https://admsysert.ru/administration/zemelno-imushchestvennye-otnosheniya/publicniy-servitut/message>.

Правообладатели земельных участков, в отношении которых испрашивается публичный сервитут, если их права (обременения права) не зарегистрированы в Едином государственном реестре недвижимости, могут обратиться с заявлением об учете их прав (обременений права) на земельные участки с приложением копий документов, подтверждающих эти права (обременения права) в Администрацию Сысертского муниципального округа по адресу: 624022, Свердловская область, город Сысерть, улица Ленина, дом 35, кабинет № 3, в приемное время: понедельник – пятница с 08-00 до 17-00 часов. Срок подачи заявления - в течение 15 (пятнадцати) дней со дня опубликования данного извещения.

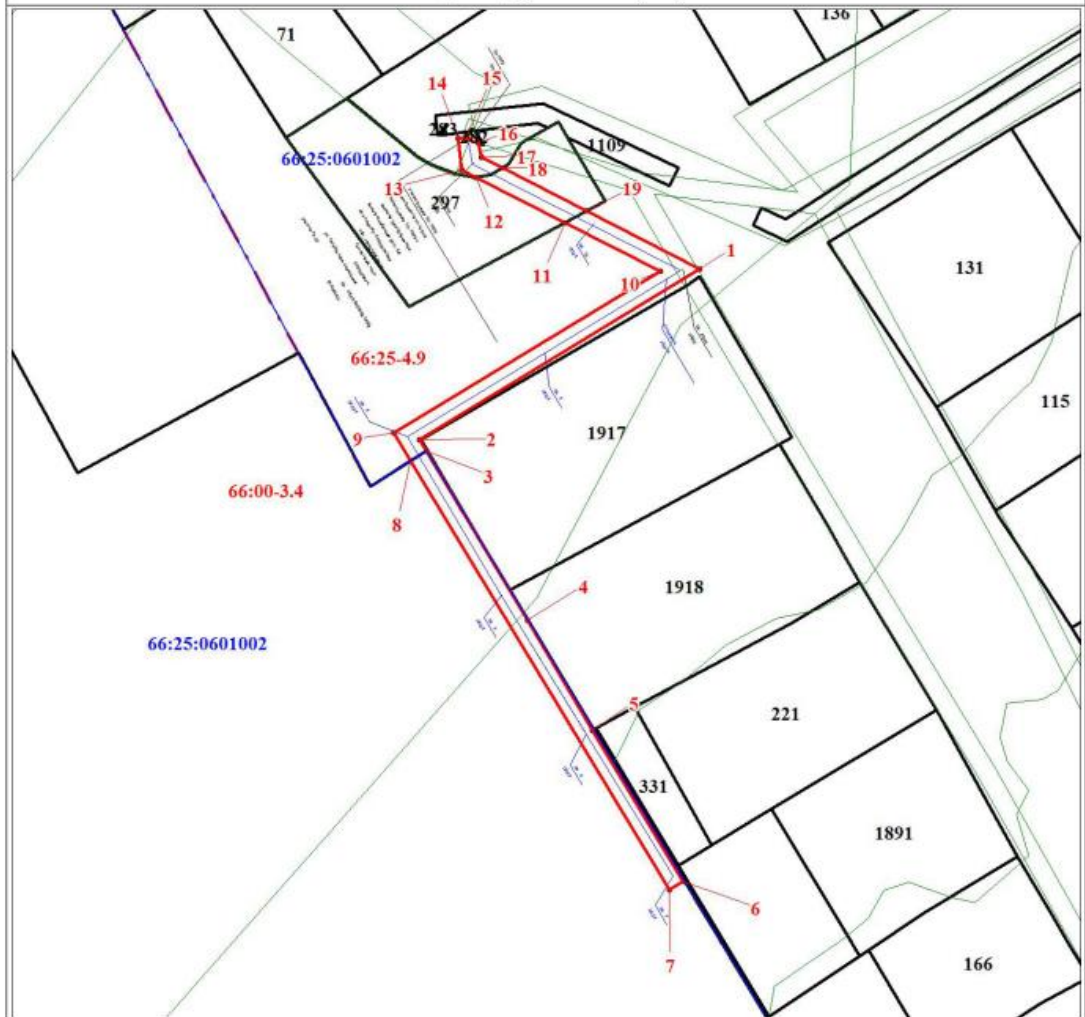
ГРАФИЧЕСКОЕ ОПИСАНИЕ

Публичный сервитут

Сведения об объекте		
N п/п	Характеристики объекта	Описание характеристик
1	2	3
1	Местоположение объекта	Свердловская область, Сысертский р-н
2	Площадь объекта ± величина погрешности определения площади ($P \pm \Delta P$), м²	830 ± 10
3	Иные характеристики объекта	<p>1. Цель установления публичного сервитута: Размещение объектов электросетевого хозяйства, тепловых сетей, водопроводных сетей, сетей водоотведения, линий и сооружений связи, линейных объектов системы газоснабжения, нефтепроводов и нефтепродуктопроводов, их неотъемлемых технологических частей, если указанные объекты являются объектами федерального, регионального или местного значения, либо необходимы для организации электро-, газо-, тепло-, водоснабжения населения и водоотведения, подключения (технологического присоединения) к сетям инженерно-технического обеспечения, либо переносятся в связи с изъятием земельных участков, на которых они ранее располагались, для государственных или муниципальных нужд (далее также - инженерные сооружения)</p> <p>2. Срок публичного сервитута: 49 лет</p> <p>3. описание иной цели: Строительство ВЛ 0,4 кВ Западная от ТП-7070 с установкой узла учета (электроснабжение ВРУ-0,4 кВ, находящегося по адресу: Свердловская обл, городской округ Сысертский, село Бородулино, ул. Октябрьская, земельный участок 7А, К/№ 66:25:0601002:1890) (0,23 км, 1 т.у.)</p>

Сведения о местоположении границ объекта					
1. Система координат МСК-66, зона 1					
2. Сведения о характерных точках границ объекта					
Обозначение характерных точек границ	Координаты, м		Метод определения координат характерной точки	Средняя квадратическая погрешность положения характерной точки (M), м	Описание обозначения точки на местности (при наличии)
	X	Y			
1	2	3	4	5	6
1	371268.36	1547124.96	Геодезический метод	0.1	-
2	371233.96	1547068.29	Геодезический метод	0.1	-
3	371231.56	1547069.72	Геодезический метод	0.1	-
4	371197.44	1547090.05	Геодезический метод	0.1	-
5	371175.21	1547103.31	Геодезический метод	0.1	-
6	371144.68	1547121.61	Геодезический метод	0.1	-
7	371142.97	1547118.84	Геодезический метод	0.1	-
8	371229.54	1547066.49	Геодезический метод	0.1	-
9	371235.30	1547063.07	Геодезический метод	0.1	-
10	371267.94	1547117.00	Геодезический метод	0.1	-
11	371277.72	1547097.74	Геодезический метод	0.1	-
12	371286.82	1547079.81	Геодезический метод	0.1	-
13	371288.33	1547076.82	Геодезический метод	0.1	-
14	371294.75	1547076.08	Геодезический метод	0.1	-
15	371294.68	1547077.59	Геодезический метод	0.1	-
16	371293.76	1547080.28	Геодезический метод	0.1	-
17	371290.94	1547080.77	Геодезический метод	0.1	-
18	371288.77	1547085.02	Геодезический метод	0.1	-
19	371280.05	1547102.09	Геодезический метод	0.1	-
1	371268.36	1547124.96	Геодезический метод	0.1	-

План границ Публичного сервитута



Масштаб 1:1200

Используемые условные знаки и обозначения:

Сообщение № 2
о возможном установлении публичного сервитута

Руководствуясь статьей 39.42 Земельного кодекса Российской Федерации, Администрация Сысертского муниципального округа сообщает о возможном установлении публичного сервитута сроком на 49 лет для строительства, реконструкции, эксплуатации, капитального ремонта линейного объекта электросетевого хозяйства: «Строительство отпаяк от ВЛ-0,4 кВ Речная от ТП-71235 с установкой узлов учета (электроснабжение ВРУ-0,4 кВ по адресу: Свердловская обл, Сысертский рн, д. Ключи, К/№ 66:25:1311002:890, 66:25:1311002:891) (0,27 км , 2 т.у.)», находящегося в границах Сысертского муниципального округа Свердловской области, в отношении следующих частей земельных участков, общей площадью – 425 кв.м:

1) части земельного участка, площадью 197 кв.м, с кадастровым номером 66:25:1311002:883, площадью 2810 кв.м, с видом разрешенного использования - для размещения домов индивидуальной жилой застройки, с категорией земель - земли населенных пунктов, расположенного по адресу: Свердловская область, Сысертский район, деревня Ключи;

2) части земельного участка, площадью 228 кв.м, с кадастровым номером 66:25:1311002:744, площадью 2071 кв.м, с видом разрешенного использования - для размещения домов индивидуальной жилой застройки, с категорией земель - земли населенных пунктов, расположенного по адресу: Свердловская область, Сысертский район, деревня Ключи.

Ознакомиться с ходатайством об установлении публичного сервитута и прилагаемым к нему описанием местоположения границ публичного сервитута можно по адресу: 624022, Свердловская область, город Сысерть, улица Ленина, дом 35, актовый зал (1 этаж), в приемное время: вторник с 15-00 до 17-00 часов, описание местоположения границ публичного сервитута размещено на сайте Сысертского муниципального округа в сети Интернет: <https://admsysert.ru/administration/zemelno-imushchestvennyye-otnosheniya/publicniy-servitut/message>.

Правообладатели земельных участков, в отношении которых испрашивается публичный сервитут, если их права (обременения права) не зарегистрированы в Едином государственном реестре недвижимости, могут обратиться с заявлением об учете их прав (обременений права) на земельные участки с приложением копий документов, подтверждающих эти права (обременения права) в Администрацию Сысертского муниципального округа по адресу: 624022, Свердловская область, город Сысерть, улица Ленина, дом 35, кабинет № 3, в приемное время: понедельник – пятница с 08-00 до 17-00 часов. Срок подачи заявления - в течение 15 (пятнадцати) дней со дня опубликования данного извещения.

ГРАФИЧЕСКОЕ ОПИСАНИЕ
местоположения границ населенных пунктов, территориальных зон, особо охраняемых
природных территорий, зон с особыми условиями использования территории

Публичный сервитут

(наименование объекта, местоположение границ которого описано (далее - объект))

Раздел 1

Сведения об объекте		
N п/п	Характеристики объекта	Описание характеристик
1	2	3
1	Местоположение объекта	Свердловская область, Сысертский р-н, Ключи д
2	Площадь объекта \pm величина погрешности определения площади ($P \pm \Delta P$), м ²	425 \pm 7
3	Иные характеристики объекта	<p>1. Цель установления публичного сервитута: Размещение объектов электросетевого хозяйства, тепловых сетей, водопроводных сетей, сетей водоотведения, линий и сооружений связи, линейных объектов системы газоснабжения, нефтепроводов и нефтепродуктопроводов, их неотъемлемых технологических частей, если указанные объекты являются объектами федерального, регионального или местного значения, либо необходимы для организации электро-, газо-, тепло-, водоснабжения населения и водоотведения, подключения (технологического присоединения) к сетям инженерно-технического обеспечения, либо переносятся в связи с изъятием земельных участков, на которых они ранее располагались, для государственных или муниципальных нужд (далее также - инженерные сооружения)</p> <p>2. Срок публичного сервитута: Продолжительность: 49</p> <p>3.писание иной цели: Строительство отпаяк от ВЛ-0,4 кВ Речная от ТП-71235 с установкой узлов учета (электроснабжение ВРУ-0,4 кВ по адресу: Свердловская обл, Сысертский р-н, д. Ключи, К/№ 66:25:1311002:890, 66:25:1311002:891) (0,27 км , 2 т.у.)</p>

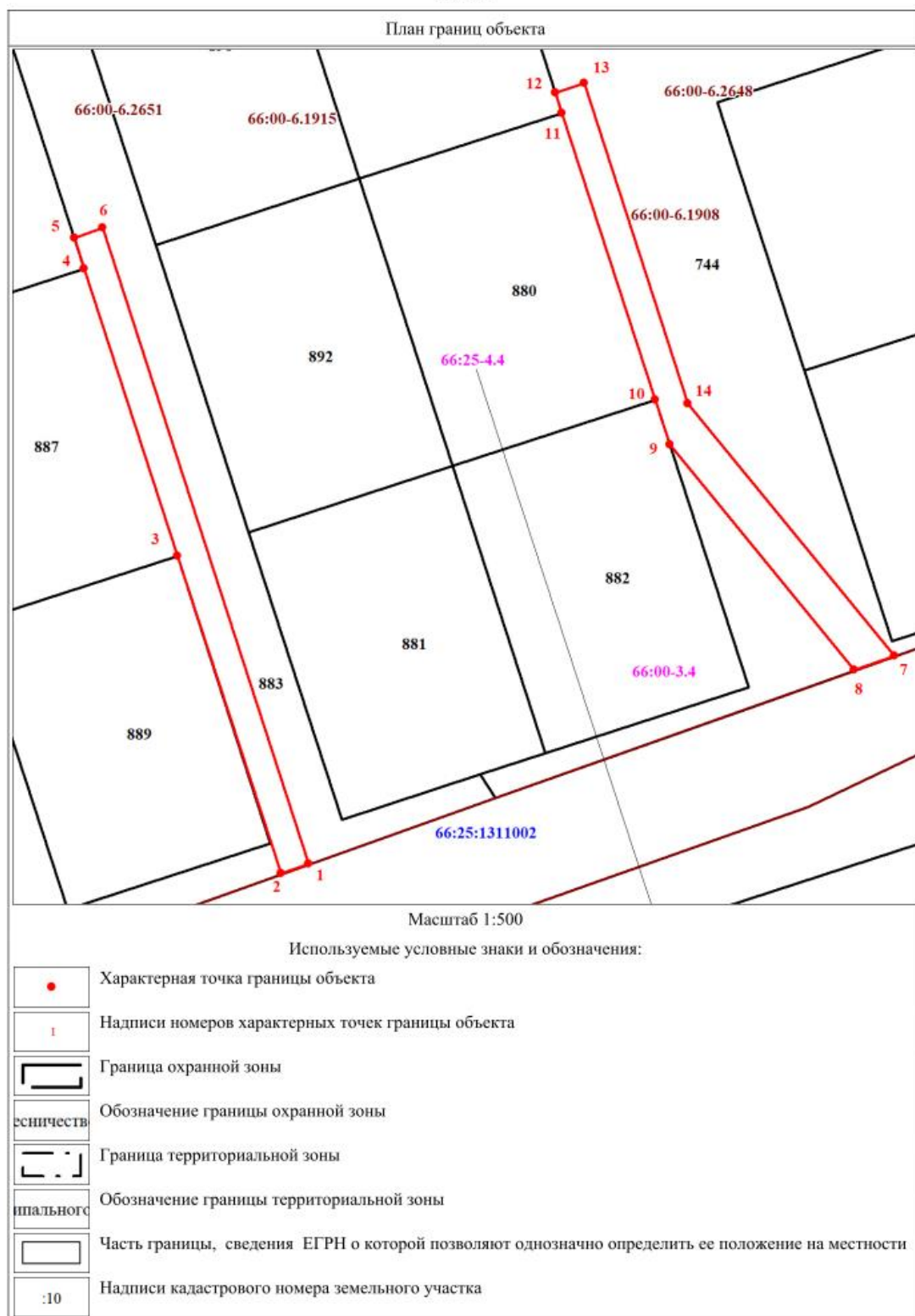
Раздел 2

Сведения о местоположении границ объекта					
1. Система координат МСК-66, зона 1					
2. Сведения о характерных точках границ объекта					
Обозначение характерных точек границ	Координаты, м		Метод определения координат характерной точки	Средняя квадратическая погрешность положения характерной точки (Mt), м	Описание обозначения точки на местности (при наличии)
	X	Y			
1	2	3	4	5	6
-	-	-	-	-	-
3. Сведения о характерных точках части (частей) границы объекта					
Обозначение характерных точек части границы	Координаты, м		Метод определения координат характерной точки	Средняя квадратическая погрешность положения характерной точки (Mt), м	Описание обозначения точки на местности (при наличии)
	X	Y			

3. Сведения о характерных точках части (частей) границы объекта					
Обозначение характерных точек части границы	Координаты, м		Метод определения координат характерной точки	Средняя квадратическая погрешность положения характерной точки (Mt), м	Описание обозначения точки на местности (при наличии)
	X	Y			
1	2	3	4	5	6
Часть N 1					
1	369470.22	1562291.80	Геодезический метод	0.1	-
2	369469.29	1562289.06	Геодезический метод	0.1	-
3	369500.81	1562278.74	Геодезический метод	0.1	-
4	369529.34	1562269.49	Геодезический метод	0.1	-
5	369532.41	1562268.50	Геодезический метод	0.1	-
6	369533.44	1562271.29	Геодезический метод	0.1	-
1	369470.22	1562291.80	Геодезический метод	0.1	-
Часть N 2					
7	369490.89	1562350.04	Геодезический метод	0.1	-
8	369489.51	1562345.98	Геодезический метод	0.1	-
9	369511.86	1562327.68	Геодезический метод	0.1	-
10	369516.29	1562326.24	Геодезический метод	0.1	-
11	369544.82	1562316.98	Геодезический метод	0.1	-
12	369546.82	1562316.33	Геодезический метод	0.1	-
13	369547.79	1562319.19	Геодезический метод	0.1	-
14	369515.94	1562329.50	Геодезический метод	0.1	-
7	369490.89	1562350.04	Геодезический метод	0.1	-

Раздел 3

Сведения о местоположении измененных (уточненных) границ объекта							
1. Система координат МСК-66, зона 1							
2. Сведения о характерных точках границ объекта							
Обозначение характерных точек границ	Существующие координаты, м		Измененные (уточненные) координаты, м		Метод определения координат характерной точки	Средняя квадратическая погрешность положения характерной точки (Mt), м	Описание обозначения точки на местности (при наличии)
	X	Y	X	Y			
1	2	3	4	5	6	7	8
-	-	-	-	-	-	-	-
3. Сведения о характерных точках части (частей) границы объекта							
Обозначение характерных точек части границы	Существующие координаты, м		Измененные (уточненные) координаты, м		Метод определения координат характерной точки	Средняя квадратическая погрешность положения характерной точки (Mt), м	Описание обозначения точки на местности (при наличии)
	X	Y	X	Y			
1	2	3	4	5	6	7	8
-	-	-	-	-	-	-	-



Используемые условные знаки и обозначения:



Граница кадастрового квартала

25:1405001

Обозначение кадастрового квартала

Сообщение № 3
о возможном установлении публичного сервитута

Руководствуясь статьей 39.42 Земельного кодекса Российской Федерации, Администрация Сысертского муниципального округа сообщает о возможном установлении публичного сервитута сроком на 49 лет для строительства, реконструкции, эксплуатации, капитального ремонта линейного объекта электросетевого хозяйства: «Строительство ответвления от ВЛ 10 кВ Птицецплемзавод ПС 110/10 Кадниковская на КПП-72608, КПП-72608, ВЛ 0,4 кВ Линия-1 от КПП-72608 с установкой узла учета (электроснабжение ЭПУ-0,4 кВ по адресу: Свердловская обл, Сысертский район, К/С «Газовик», участок №5, К/№ 66:25:1416013:5) (0,16 МВА, 0,85 км, 1 т.у.)», находящегося в границах Сысертского муниципального округа Свердловской области, в отношении следующих земель и части земельного участка, общей площадью – 8028,6 кв.м:

1) земель кадастровых кварталов 66:25:1416009, площадью 202,1 кв.м; 66:25:1416013, площадью 993,8 кв.м; 66:25:1416001, площадью 2682,7 кв.м, государственная собственность на которые не разграничена, расположенных в границах Сысертского муниципального округа Свердловской области;

2) части земельного участка, площадью 4150 кв.м, с кадастровым номером 66:25:0000000:384, площадью 217911586 кв.м, с видом разрешенного использования - Заготовка древесины, заготовка живицы, заготовка и сбор недревесных лесных ресурсов, заготовка пищевых лесных ресурсов и сбор лекарственных растений, ведение охотничьего хозяйства и осуществление охоты, ведение сельского хозяйства, осуществление научно-исследовательской деятельности, осуществление рекреационной деятельности, создание лесных плантаций и их эксплуатация, выращивание лесных плодовых, ягодных, декоративных растений, лекарственных растений, выполнение работ по геологическому изучению недр, разработка месторождений полезных ископаемых, строительство и эксплуатация водохранилищ и иных искусственных водных объектов, а также гидротехнических сооружений и специализированных портов, строительство, реконструкция, эксплуатация линий электропередач, линий связи, дорог, трубопроводов и других линейных объектов, переработка древесины и иных лесных ресурсов, осуществление религиозной деятельности, иные виды, определенные в соответствии с частью 2 статьи 6 Лесного кодекса Российской Федерации, защитные леса, с категорией земель - земли лесного фонда, расположенного по адресу: Свердловская область, Сысертский район, ГУ СО «Сысертское лесничество», согласно Акту натурного технического обследования лесного участка № 45, подготовленного ГКУ СО «Сысертское лесничество», площадь земель лесного фонда составляет 4150 кв.м, располагается в лесах Сысертского лесничества Центрального участкового лесничества урочища земли запаса «СПТУ-105» в квартале 1 (части выделов 18, 30), 2 (части выделов 2-4).

Ознакомиться с ходатайством об установлении публичного сервитута и прилагаемым к нему описанием местоположения границ публичного сервитута можно по адресу: 624022, Свердловская область, город Сысерть, улица Ленина, дом 35, актовый зал (1 этаж), в приемное время: вторник с 15-00 до 17-00 часов, описание местоположения границ публичного сервитута размещено на сайте Сысертского муниципального округа в сети Интернет: <http://admsysert.ru/mun-services/publiclniy-servitut/message>.

Правообладатели земельных участков, в отношении которых испрашивается публичный сервитут, если их права (обременения права) не зарегистрированы в Едином государственном реестре недвижимости, могут обратиться с заявлением об учете их прав (обременений права) на земельные участки с приложением копий документов, подтверждающих эти права (обременения права) в Администрацию Сысертского муниципального округа по адресу: 624022, Свердловская область, город Сысерть, улица Ленина, дом 35, кабинет № 3, в приемное время: понедельник – пятница с 08-00 до 17-00 часов. Срок подачи заявления - в течение 15 (пятнадцати) дней со дня опубликования данного извещения.

ОПИСАНИЕ МЕСТОПОЛОЖЕНИЯ ГРАНИЦ

Публичный сервитут

(наименование объекта, местоположение границ которого описано (далее - объект))

Раздел 1

Сведения об объекте		
N п/п	Характеристики объекта	Описание характеристик
1	2	3
1	Местоположение объекта	Свердловская обл, Сысертский район, К/С «Газовик»
2	Площадь объекта \pm величина погрешности определения площади ($P \pm \Delta P$), м ²	8028,6 \pm 32, в том числе по: - ЗУ с КН 66:25:0000000:384 площадью 4150 кв.м. - Кадастровому кварталу 66:25:1416009 площадью 202,1 кв.м. - Кадастровому кварталу 66:25:1416013 площадью 993,8 кв.м. - Кадастровому кварталу 66:25:1416001 площадью 2682,7 кв.м.
3	Иные характеристики объекта	1. Публичный сервитут: "Строительство ответвления от ВЛ 10 кВ Птицецлемзавод ПС 110/10 Кадниковская на КТП-72608, КТП-72608, ВЛ 0,4 кВ Линия-1 от КТП-72608 с установкой узла учета (электрооборудование ЭПУ-0,4 кВ по адресу: Свердловская обл, Сысертский район, К/С «Газовик», участок №5, К/№ 66:25:1416013:5) (0,16 МВА, 0,85 км, 1 т.у.)". Срок установления 49 лет

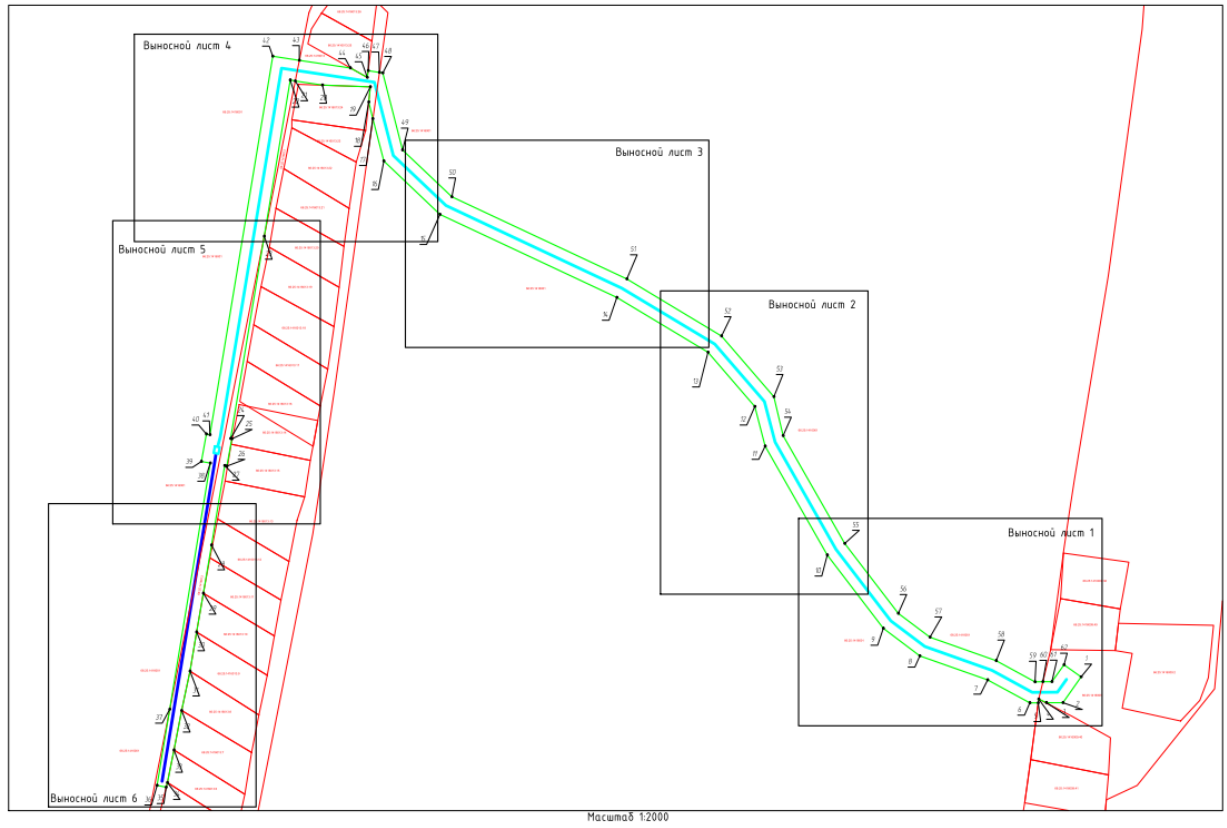
Раздел 2

Сведения о местоположении границ объекта					
1. Система координат МСК-66, зона 1					
2. Сведения о характерных точках границ объекта					
Обозначение характерных точек границ	Координаты, м		Метод определения координат характерной точки	Средняя квадратическая погрешность положения характерной точки (Mt), м	Описание обозначения точки на местности (при наличии)
	X	Y			
1	2	3	4	5	6
1	358047.96	1547964.36	Картометрический метод	0.1	-
2	358035.72	1547955.7	Картометрический метод	0.1	-
3	358035.65	1547947.82	Картометрический метод	0.1	-
4	358037.4	1547944.18	Картометрический метод	0.1	-
5	358035.61	1547943.94	Картометрический метод	0.1	-
6	358035.58	1547939.93	Картометрический метод	0.1	-
7	358046.5	1547919.88	Картометрический метод	0.1	-
8	358057.96	1547887.64	Картометрический метод	0.1	-
9	358071.04	1547870.34	Картометрический метод	0.1	-
10	358105.9	1547843.6	Картометрический метод	0.1	-
11	358157.76	1547814.12	Картометрический метод	0.1	-
12	358176.62	1547809.21	Картометрический метод	0.1	-

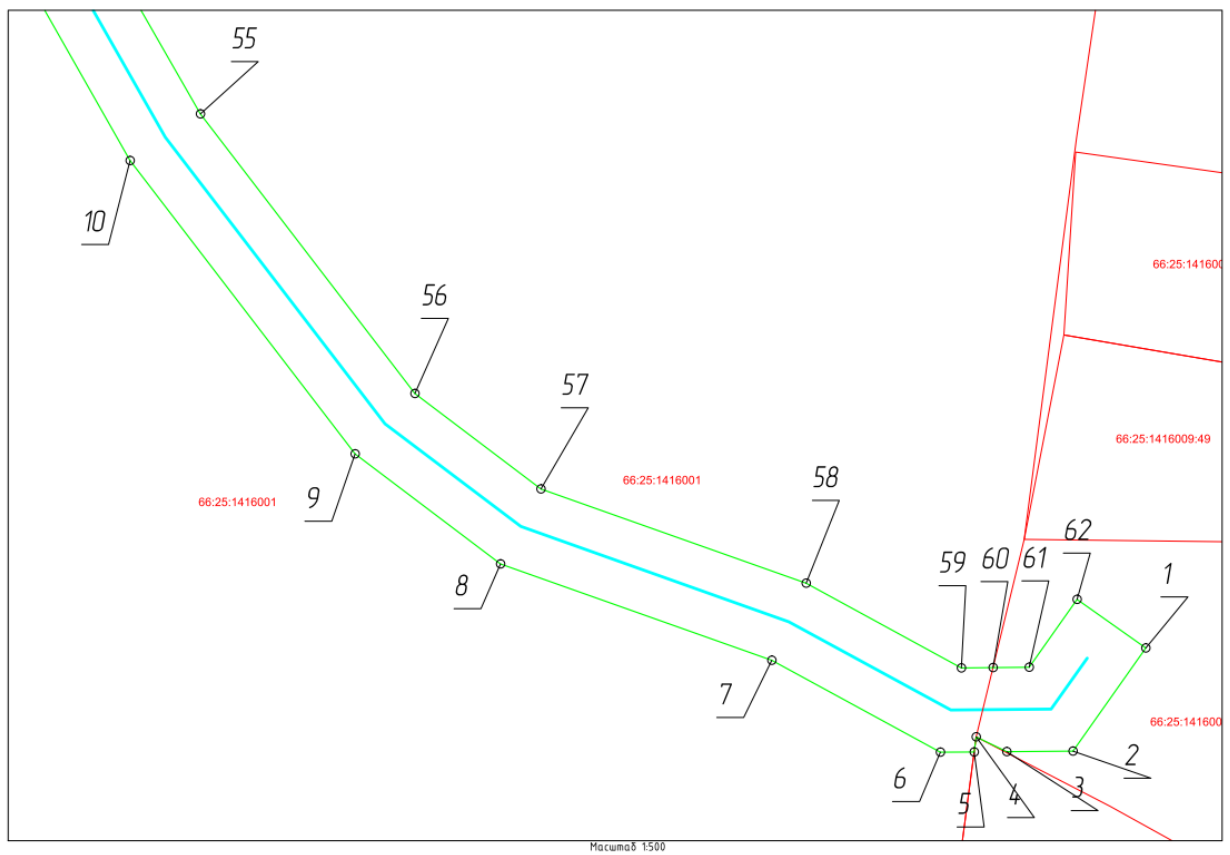
13	358202.45	1547786.91	Картометрический метод	0.1	-
14	358228.5	1547743.57	Картометрический метод	0.1	-
15	358268.07	1547659.43	Картометрический метод	0.1	-
16	358293.41	1547632.77	Картометрический метод	0.1	-
17	358313.63	1547627.56	Картометрический метод	0.1	-
18	358321.57	1547625.6	Картометрический метод	0.1	-
19	358328.76	1547626.34	Картометрический метод	0.1	-
20	358329.61	1547603.54	Картометрический метод	0.1	-
21	358331.57	1547590.64	Картометрический метод	0.1	-
22	358331.93	1547588.21	Картометрический метод	0.1	-
23	358257.64	1547575.88	Картометрический метод	0.1	-
24	358161.37	1547559.91	Картометрический метод	0.1	-
25	358161.26	1547560.5	Картометрический метод	0.1	-
26	358148.27	1547558.13	Картометрический метод	0.1	-
27	358148.49	1547557.09	Картометрический метод	0.1	-
28	358110.7	1547550.86	Картометрический метод	0.1	-
29	358087.76	1547546.92	Картометрический метод	0.1	-
30	358069.31	1547543.74	Картометрический метод	0.1	-
31	358050.68	1547540.61	Картометрический метод	0.1	-
32	358031.93	1547536.61	Картометрический метод	0.1	-
33	358013.14	1547533	Картометрический метод	0.1	-
34	357997.69	1547529.81	Картометрический метод	0.1	-
35	357995.47	1547529.26	Картометрический метод	0.1	-
36	357996.3	1547524.94	Картометрический метод	0.1	-
37	358032.58	1547530.97	Картометрический метод	0.1	-
38	358149.72	1547550.22	Картометрический метод	0.1	-
39	358150.48	1547546.03	Картометрический метод	0.1	-
40	358163.47	1547548.4	Картометрический метод	0.1	-
41	358163.16	1547550.07	Картометрический метод	0.1	-
42	358343.3	1547579.96	Картометрический метод	0.1	-
43	358341.38	1547592.6	Картометрический метод	0.1	-
44	358337.7	1547616.85	Картометрический метод	0.1	-
45	358333.22	1547624.86	Картометрический метод	0.1	-
46	358336.41	1547625.29	Картометрический метод	0.1	-
47	358335.61	1547630.66	Картометрический метод	0.1	-
48	358335.36	1547632.24	Картометрический метод	0.1	-
49	358298.72	1547641.68	Картометрический метод	0.1	-
50	358276.44	1547665.15	Картометрический метод	0.1	-
51	358237.33	1547748.28	Картометрический метод	0.1	-
52	358210.18	1547793.31	Картометрический метод	0.1	-
53	358181.31	1547818.23	Картометрический метод	0.1	-
54	358162.73	1547822.63	Картометрический метод	0.1	-
55	358111.44	1547851.96	Картометрический метод	0.1	-
56	358078.2	1547877.45	Картометрический метод	0.1	-
57	358066.86	1547892.44	Картометрический метод	0.1	-
58	358055.66	1547923.97	Картометрический метод	0.1	-
59	358045.6	1547942.44	Картометрический метод	0.1	-
60	358045.63	1547946.19	Картометрический метод	0.1	-
61	358045.67	1547950.49	Картометрический метод	0.1	-
62	358053.74	1547956.19	Картометрический метод	0.1	-
1	358047.96	1547964.36	Картометрический метод	0.1	-

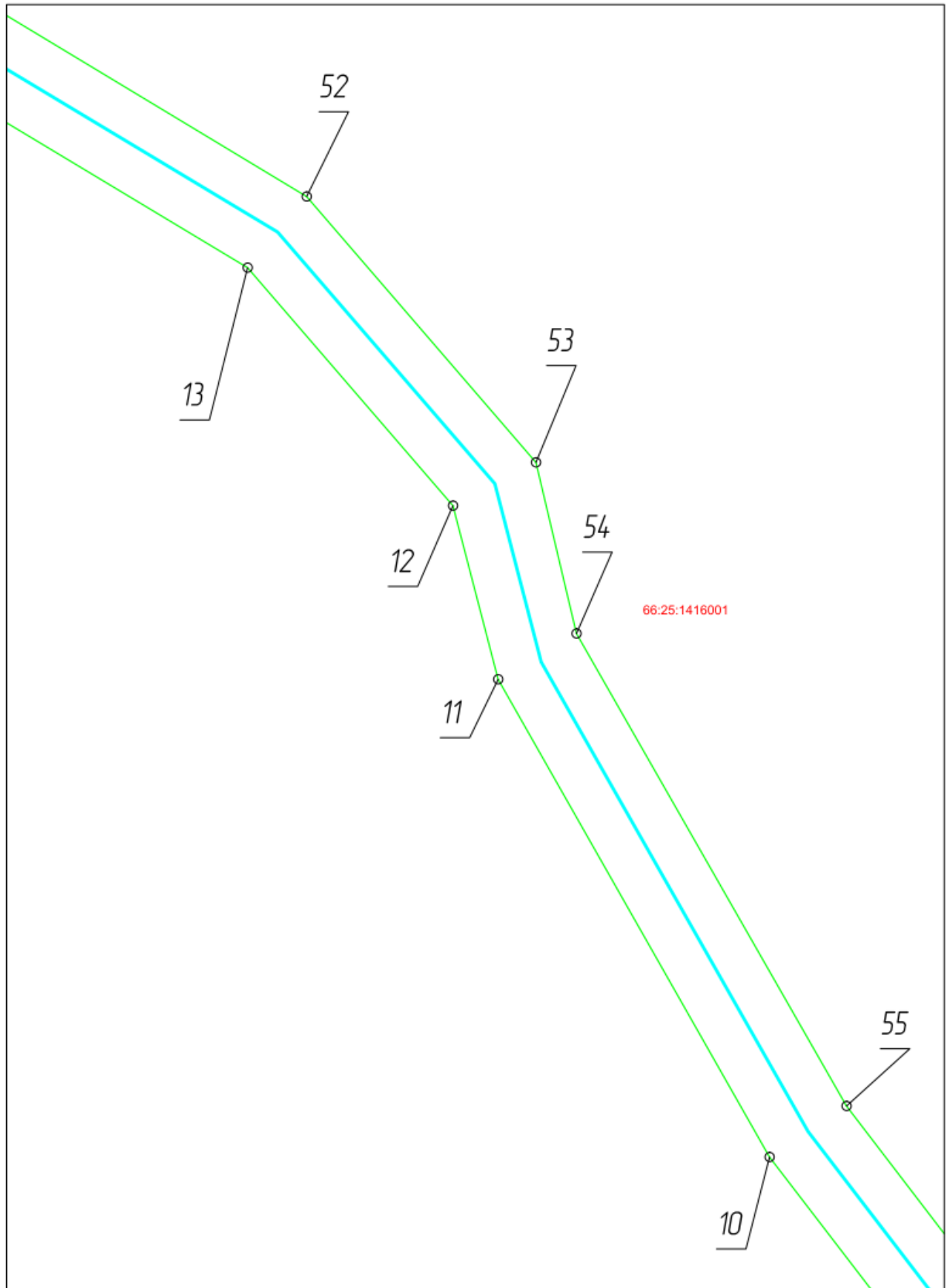
Раздел 3

Сведения о характерных точках части (частей) границы объекта					
Обозначение характерных точек части границы	Координаты, м		Метод определения координат характерной точки	Средняя квадратическая погрешность положения характерной точки (Mt), м	Описание обозначения точки на местности (при наличии)
	X	Y			
1	2	3	4	5	6
-	-	-	-	-	-

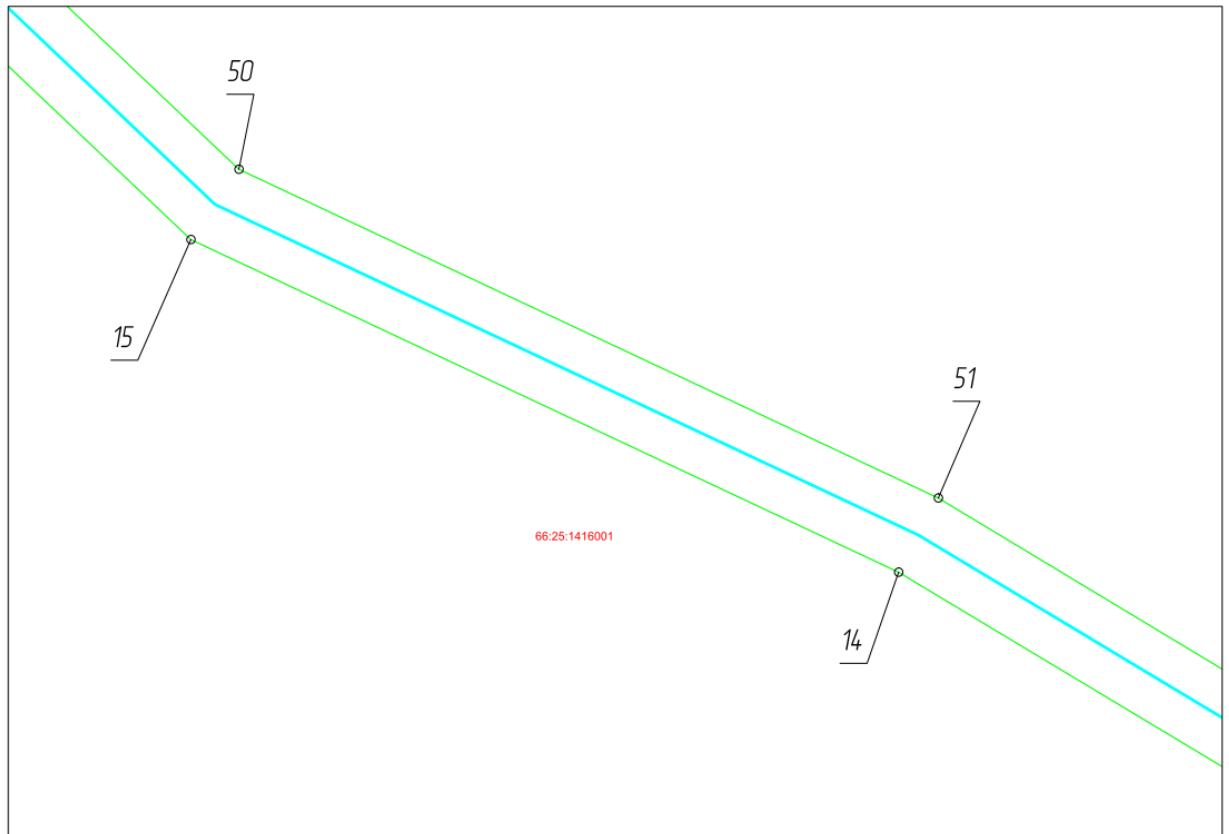


Выносной лист 1



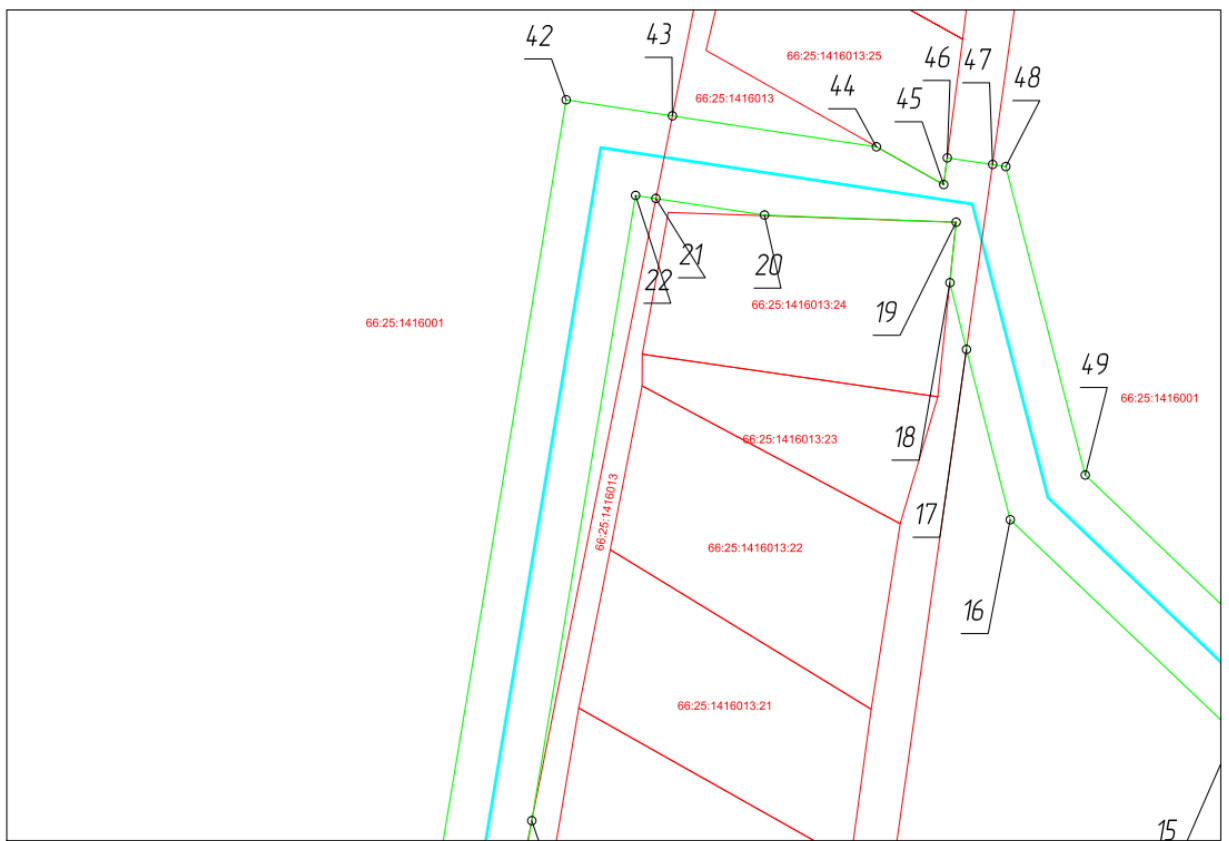


66:25:1416001

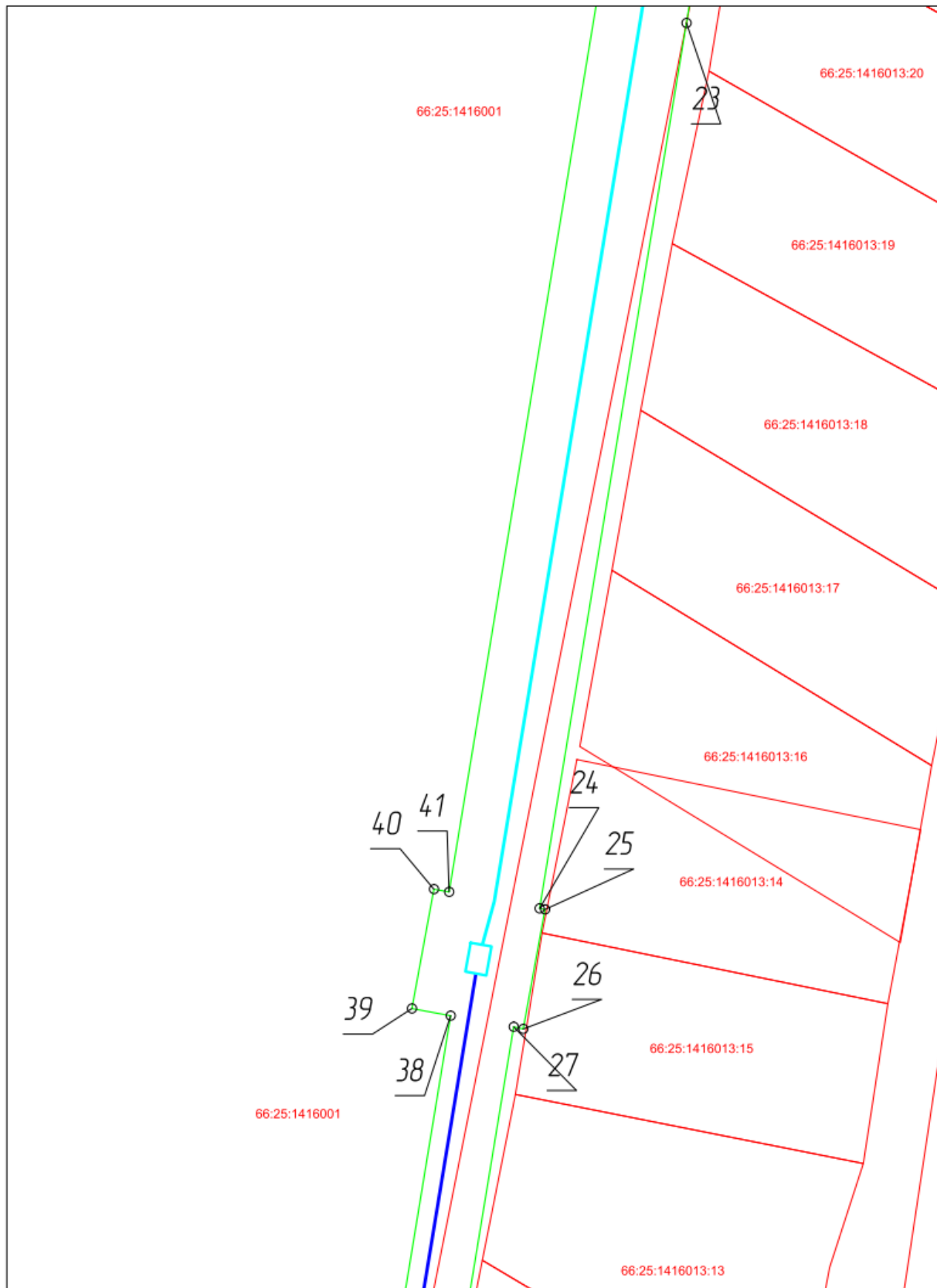


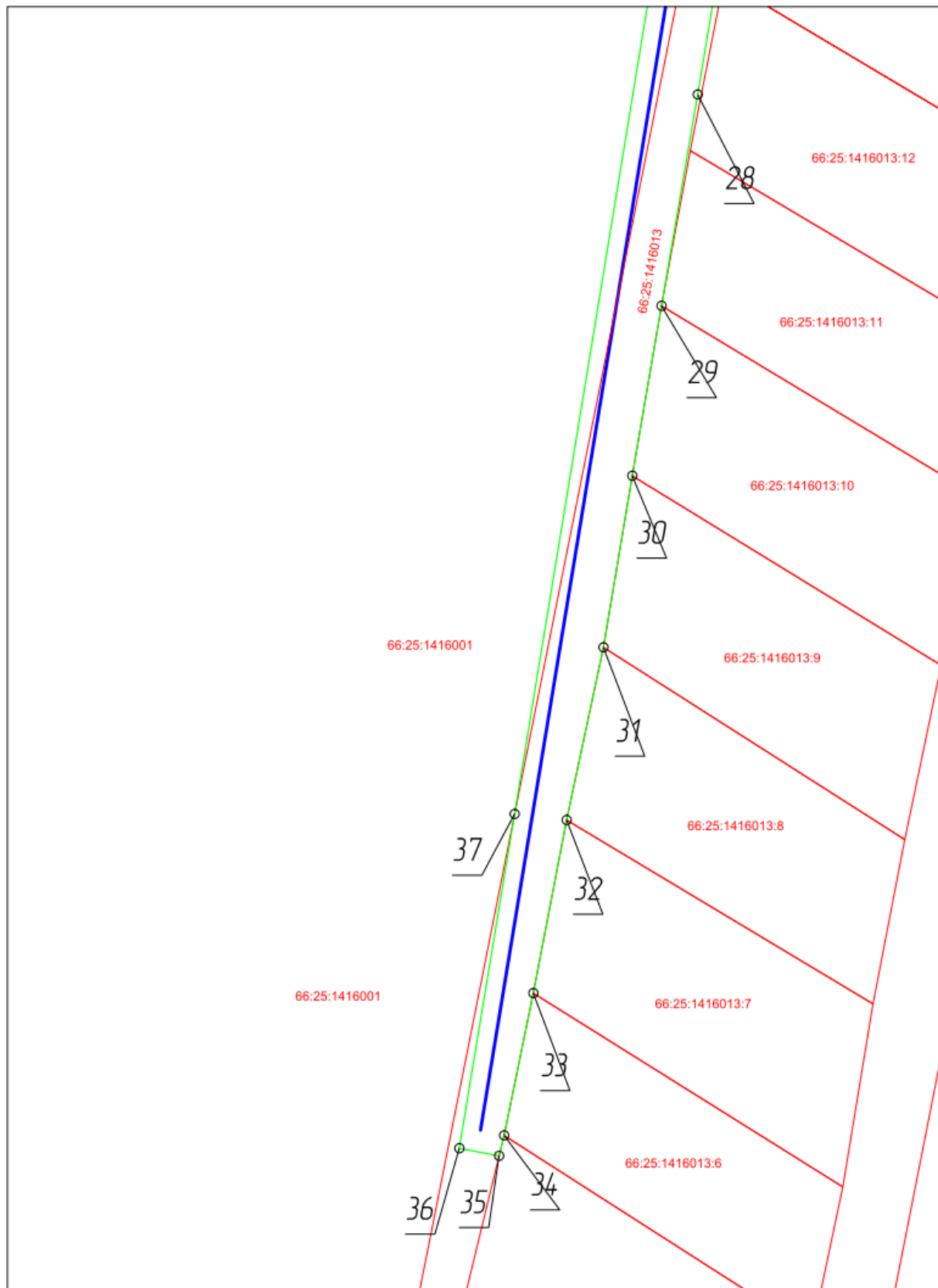
Масштаб 1:500

Выносной лист 4









Масштаб 1:500





Используемые условные знаки и обозначения:

	Характерная точка границы объекта
1	Надписи номеров характерных точек границы объекта
	Граница объекта
	Существующая часть границы, имеющиеся в ЕГРН сведения о которой достаточны для определения ее местоположения
66:25:1416013:5	Надписи кадастрового номера земельного участка
66:25:1416013	Надписи кадастрового квартала
	Обозначение проектируемой ВЛ 10кВ
	Обозначение проектируемой КТПН
	Обозначение проектируемой ВЛИ 0,4кВ

Подпись  Дмитриевская М.К.

Дата 09 декабря 2024 г.

Место для оттиска печати (при наличии) лица, составившего описание местоположения границ объекта

Сообщение № 4
о возможном установлении публичного сервитута

Руководствуясь статьей 39.42 Земельного кодекса Российской Федерации, Администрация Сысертского городского округа сообщает о возможном установлении публичного сервитута сроком на 49 лет для строительства, капитального ремонта объекта электросетевого хозяйства: «Электросетевой комплекс подстанции «Бобровка» 35 кВ, включающий: КЛ, ВЛ-10 КВ МТФ-ПС Летная. Литер: 1», находящегося в границах Сысертского городского округа Свердловской области, в отношении следующих земель и частей земельных участков, общей площадью – 174 кв.м:

1) земель кадастровых кварталов 66:25:1201006, площадью 29 кв.м; 66:25:1201009, площадью 4 кв.м; 66:25:1201005, площадью 6 кв.м; 66:25:1201013, площадью 2 кв.м; 66:25:1201012, площадью 1 кв.м; 66:25:1201011, площадью 13 кв.м; 66:25:1307004, площадью 62 кв.м, государственная собственность на которые не разграничена, расположенных в границах Сысертского городского округа Свердловской области;

2) части земельного участка, площадью 1 кв.м, с кадастровым номером 66:25:1201006:394, площадью 15235 кв.м, с видом разрешенного использования - земельные участки (территории) общего пользования, с категорией земель - земли населенных пунктов, расположенного по адресу: Российская Федерация, Свердловская область, Сысертский городской округ, поселок Бобровский, улица Лесная;

3) части земельного участка, площадью 1 кв.м, с кадастровым номером 66:25:1201013:11, площадью 1530 кв.м, с видом разрешенного использования - для ведения личного подсобного хозяйства (приусадебный участок), с категорией земель - земли населенных пунктов, расположенного по адресу: Свердловская область, Сысертский район, поселок Бобровский, улица Красноармейская, 1;

4) части земельного участка, площадью 1 кв.м, с кадастровым номером 66:25:1201012:22, площадью 1081 кв.м, с видом разрешенного использования - для индивидуального жилищного строительства, с категорией земель - земли населенных пунктов, расположенного по адресу: Свердловская область, Сысертский район, поселок Бобровский, улица Ленина, дом 84;

4) части земельного участка, площадью 1 кв.м, с кадастровым номером 66:25:1201012:6, площадью 2521 кв.м, с видом разрешенного использования - для индивидуального жилищного строительства, с категорией земель - земли населенных пунктов, расположенного по адресу: Свердловская область, Сысертский район, поселок Бобровский, улица 1 Мая, дом 23;

5) части земельного участка, площадью 1 кв.м, с кадастровым номером 66:25:0000000:7624, площадью 1550 кв.м, с видом разрешенного использования - под объект энергетики «Отпайка от ВЛ-10 кВ «МТФ» на ТП-7666 «1 Мая, 40». ТП-7666 «1 Мая, 40». ВЛ-0,4 кВ», с категорией земель - земли населенных пунктов, расположенного по адресу: Свердловская область, Сысертский район, поселок Бобровский, улица 1 Мая;

6) части земельного участка, площадью 1 кв.м, с кадастровым номером 66:25:1307004:53, площадью 9914 кв.м, с видом разрешенного использования - для размещения производственной базы, с категорией земель - земли сельскохозяйственного назначения, расположенного по адресу: Свердловская область, Сысертский район, западнее рабочего поселка Бобровский;

7) части земельного участка, площадью 6 кв.м, с кадастровым номером 66:25:1307004:1048, площадью 20000 кв.м, с видом разрешенного использования - для размещения производственной базы, с категорией земель - земли сельскохозяйственного назначения, расположенного по адресу: Российская Федерация, Свердловская область, городской округ Сысертский, поселок Бобровский, территория промышленная зона Западная, проезд Второй, земельный участок 3;

8) части земельного участка, площадью 10 кв.м, с кадастровым номером 66:25:1307004:852, площадью 15837 кв.м, с видом разрешенного использования - для размещения производственной базы, с категорией земель - земли сельскохозяйственного назначения, расположенного по адресу: Российская Федерация, Свердловская область, Сысертский район, западнее поселка Бобровский;

9) части земельного участка, площадью 2 кв.м, с кадастровым номером 66:25:1307004:1042, площадью 5000 кв.м, с видом разрешенного использования - для размещения производственной базы, с категорией земель - земли сельскохозяйственного назначения, расположенного по адресу: Свердловская область, Сысертский район;

10) части земельного участка, площадью 1 кв.м, с кадастровым номером 66:25:1307004:1011, площадью 9503 кв.м, с видом разрешенного использования - для размещения производственной базы, с категорией земель - земли сельскохозяйственного назначения, расположенного по адресу: Свердловская область, Сысертский район, западнее рабочего поселка Бобровский;

11) части земельного участка, площадью 1 кв.м, с кадастровым номером 66:25:1307004:258, площадью 4000 кв.м, с видом разрешенного использования - для размещения производственной базы, с категорией земель - земли сельскохозяйственного назначения, расположенного по адресу: Свердловская область, Сысертский район, западнее рабочего поселка Бобровский;

12) части земельного участка, площадью 16 кв.м, с кадастровым номером 66:25:1307004:845, площадью 52936 кв.м, с видом разрешенного использования - для размещения производственной базы, с категорией земель - земли сельскохозяйственного назначения, расположенного по адресу: Свердловская область, Сысертский район, западнее рабочего поселка Бобровский;

13) части земельного участка, площадью 1 кв.м, с кадастровым номером 66:25:1307004:10, площадью 11992 кв.м, с видом разрешенного использования - строительная промышленность, с категорией земель - земли промышленности, энергетики, транспорта, связи, радиовещания, телевидения, информатики, земли для обеспечения космической деятельности, земли обороны, безопасности и земли иного специального назначения, расположенного по адресу: Свердловская область, Сысертский район, западнее рабочего поселка Бобровский;

14) части земельного участка, площадью 7 кв.м, с кадастровым номером 66:25:1307004:971, площадью 10291 кв.м, с видом разрешенного использования - для размещения производственной базы, с категорией земель - земли сельскохозяйственного назначения, расположенного по адресу: Свердловская область, Сысертский район, западнее рабочего поселка Бобровский;

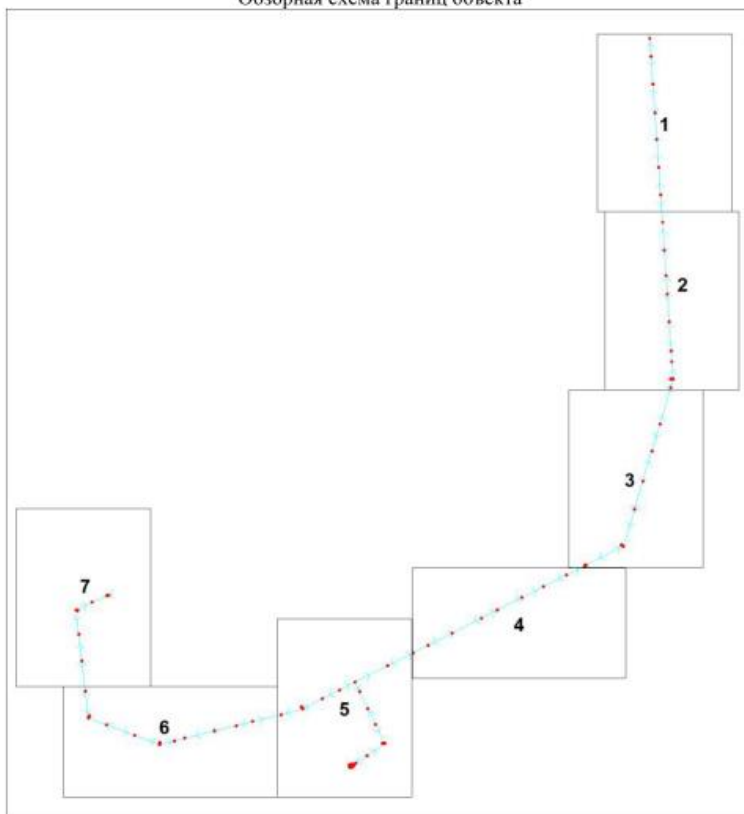
15) части земельного участка, площадью 7 кв.м, с кадастровым номером 66:25:1307004:16, площадью 4167 кв.м, с видом разрешенного использования - для размещения производственной базы, с категорией земель - земли сельскохозяйственного назначения, расположенного по адресу: Свердловская область, Сысертский район, западнее рабочего поселка Бобровский.

Ознакомиться с ходатайством об установлении публичного сервитута и прилагаемым к нему описанием местоположения границ публичного сервитута можно по адресу: 624022, Свердловская область, город Сысерть, улица Ленина, дом 35, актовый зал (1 этаж), в приемное время: вторник с 15-00 до 17-00 часов, описание местоположения границ публичного сервитута размещено на сайте Сысертского городского округа в сети Интернет: <http://admsysert.ru/mun-services/publicniy-servitut/message>.

Правообладатели земельных участков, в отношении которых испрашивается публичный сервитут, если их права (обременения права) не зарегистрированы в Едином государственном реестре недвижимости, могут обратиться с заявлением об учете их прав (обременений права) на земельные участки с приложением копий документов, подтверждающих эти права (обременения права) в Администрацию Сысертского городского округа по адресу: 624022, Свердловская область, город Сысерть, улица Ленина, дом 35, кабинет № 3, в приемное время: понедельник – пятница с 08-00 до 17-00 часов. Срок подачи заявления - в течение 15 (пятнадцати) дней со дня опубликования данного извещения.

План границ публичного сервитута

Обзорная схема границ объекта



Масштаб 1:15000

Используемые условные знаки и обозначения:

	Характерная точка границы публичного сервитута
	Надписи номеров характерных точек границы публичного сервитута
	Граница публичного сервитута
	Существующая часть границы земельного участка, сведения о которой внесены в ЕГРН
	Обозначение объекта электросетевого хозяйства
	Надписи кадастрового номера земельного участка

План границ публичного сервитута

Выносной лист № 1



Масштаб 1:2000

Используемые условные знаки и обозначения:

Условные обозначения представлены на листе 10

План границ публичного сервитута

Выносной лист № 2



Масштаб 1:2000

Используемые условные знаки и обозначения:

Условные обозначения представлены на листе 10

План границ публичного сервитута

Выносной лист № 3



Масштаб 1:2000

Используемые условные знаки и обозначения:

Условные обозначения представлены на листе 10

План границ публичного сервитута

Выносной лист № 4



Масштаб 1:2000

Используемые условные знаки и обозначения:

Условные обозначения представлены на листе 10

План границ публичного сервитута

Выносной лист № 5



Масштаб 1:2000

Используемые условные знаки и обозначения:

Условные обозначения представлены на листе 10

План границ публичного сервитута

Выносной лист № 6



Масштаб 1:2000

Используемые условные знаки и обозначения:

Условные обозначения представлены на листе 10

План границ публичного сервитута

Выносной лист № 7



Масштаб 1:2000

Используемые условные знаки и обозначения:

Условные обозначения представлены на листе 10

Сообщение № 5

В связи с технической ошибкой в сообщении о возможном установлении публичного сервитута, ранее опубликованного в официальном печатном издании Думы и Администрации Сысертского городского округа «Вестник Сысертского городского округа» от 27.12.2024 № 51 (911), изложить сообщение в новой редакции:

Сообщение о возможном установлении публичного сервитута

Руководствуясь статьей 39.42 Земельного кодекса Российской Федерации, Администрация Сысертского городского округа сообщает о возможном установлении публичного сервитута сроком на 49 лет для эксплуатации объекта электросетевого хозяйства: «Линия электропередач ВЛ 0,4 кВ, литер: 25Б», находящегося в границах населенного пункта город Сысерть Сысертского городского округа Свердловской области, в отношении следующих земель и частей земельных участков, общей площадью – 16 кв.м:

1) земель кадастровых кварталов 66:25:2901016, площадью 1 кв.м; 66:25:2901008, площадью 7 кв.м; 66:25:2901007, площадью 6 кв.м, государственная собственность на которые не разграничена, расположенных в границах населенного пункта город Сысерть Сысертского городского округа Свердловской области;

2) части земельного участка, площадью 1 кв.м, с кадастровым номером 66:25:2901008:641, площадью 677 кв.м, с видом разрешенного использования - под жилой дом индивидуальной жилой застройки, с категорией земель - земли населенных пунктов, расположенного по адресу: Российская Федерация, Свердловская область, муниципальный округ Сысертский, город Сысерть, улица Луговая, земельный участок 41;

3) части земельного участка, площадью 1 кв.м, с кадастровым номером 66:25:2901016:1083, площадью 1365 кв.м, с видом разрешенного использования - индивидуальные жилые дома усадебного типа с приусадебными участками (для ведения личного подсобного хозяйства), с категорией земель - земли населенных пунктов, расположенного по адресу: Свердловская область, город Сысерть, улица Розы Люксембург, 115.

Ознакомиться с ходатайством об установлении публичного сервитута и прилагаемым к нему описанием местоположения границ публичного сервитута можно по адресу: 624022, Свердловская область, город Сысерть, улица Ленина, дом 35, актовый зал (1 этаж), в приемное время: вторник с 15-00 до 17-00 часов, описание местоположения границ публичного сервитута размещено на сайте Сысертского муниципального округа в сети Интернет: <http://admsysert.ru/mun-services/publicniy-servitut/message>.

Правообладатели земельных участков, в отношении которых испрашивается публичный сервитут, если их права (обременения права) не зарегистрированы в Едином государственном реестре недвижимости, могут обратиться с заявлением об учете их прав (обременений права) на земельные участки с приложением копий документов, подтверждающих эти права (обременения права) в Администрацию Сысертского муниципального округа по адресу: 624022, Свердловская область, город Сысерть, улица Ленина, дом 35, кабинет № 3, в приемное время: понедельник – пятница с 08-00 до 17-00 часов. Срок подачи заявления - в течение 15 (пятнадцати) дней со дня опубликования данного извещения.